

**RENÉ PÉCHÈRE**

**J'AIME LES ALLÉES**

**J'AIME LE PAYSAGE ET L'EXPÉRIENCE DU LIEU**

**J'AIME LES IDÉES**

**JE VEUX EXPLORER UN UNIVERS DE POSSIBILITÉS ET METTRE  
EN VALEUR L'ESPRIT DU LIEU**

**Linda Dicaire Architecte paysagiste Fellow CSLA mOALA mICOMOS  
CANADA**

## **LES IDÉES INSPIRENT L'ACTION**

**LES IDÉES REPRÉSENTENT UNE PHILOSOPHIE ET UNE VUE D'ENSEMBLE**

**POURQUOI VOUS PROPOSEZ CE QUE VOUS PROPOSEZ?**

**LA PASSION EST ESSENTIELLE MAIS IL FAUT EXPLIQUER LES OBJECTIFS  
D'ENSEMBLE À PLUSIEURS REPRISES ET DE FAÇONS DIFFÉRENTES  
DE SORTE QUE D'AUTRES PARTIES PUISSENT COMPRENDRE ET  
ÉPOUSER LES ASPIRATIONS DU PROJET,  
VOUS ÉPAULER  
ET CONTRIBUER LEURS EXPERTISES**

# Le projet du Parc centenaire de la Fondation Vimy sur la Crête-de-Vimy

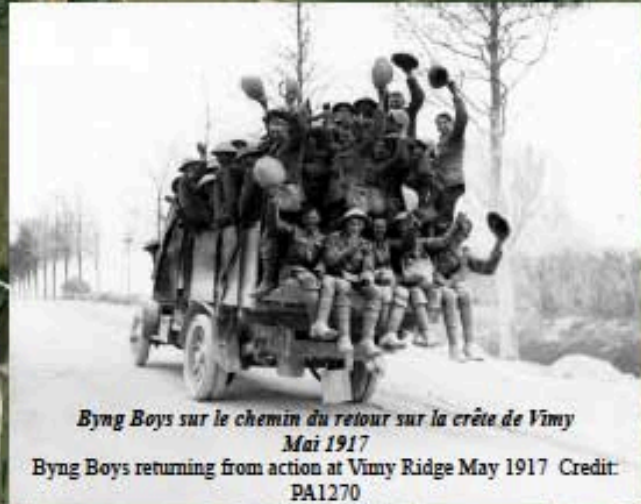
Porte le label de la Mission Centenaire 1914-1918 de France



VIMY OAKS LEGACY  
LEGS des CHÊNES de VIMY

Linda Dicaire Architecte paysagiste du Canada



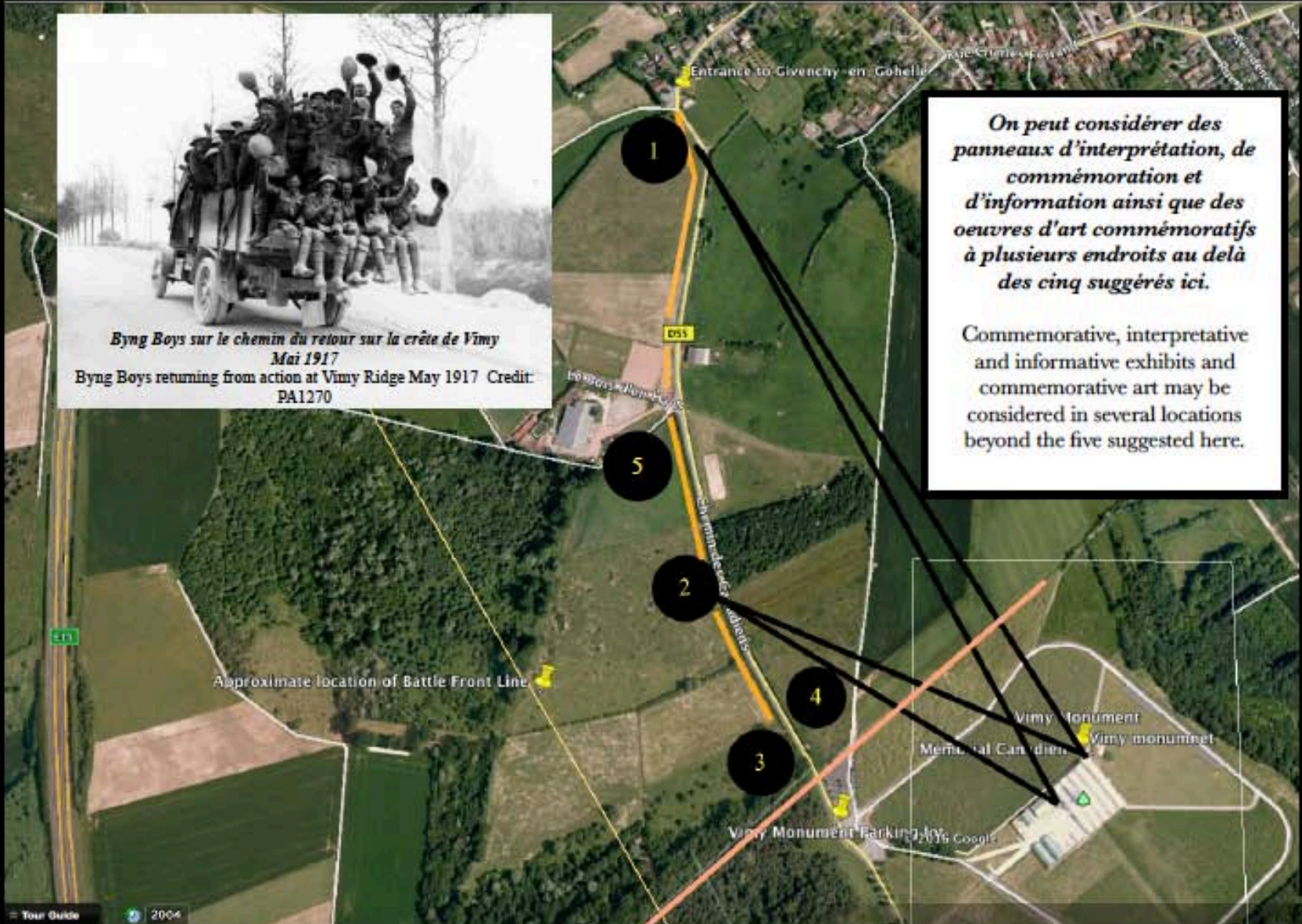


*On peut considérer des panneaux d'interprétation, de commémoration et d'information ainsi que des oeuvres d'art commémoratifs à plusieurs endroits au delà des cinq suggérés ici.*

Commemorative, interpretative and informative exhibits and commemorative art may be considered in several locations beyond the five suggested here.

1. North Entrance to Allée piétonne at South End of Givenchy en Gohelle with view to Vimy Memorial
  2. Mid-way location on Allée piétonne with possible view to Vimy Mémorial through grove of TVF Centennial Park
  3. South Entrance to Allée piétonne across from the grove of TVF Centennial Park and near Vimy Ridge National Historic Site North boundary
  4. The Vimy Foundation proposed location for Centennial Park
  5. Near the Equestrian Centre
- Approximate location of allée piétonne
  - North boundary of Vimy Ridge NHS

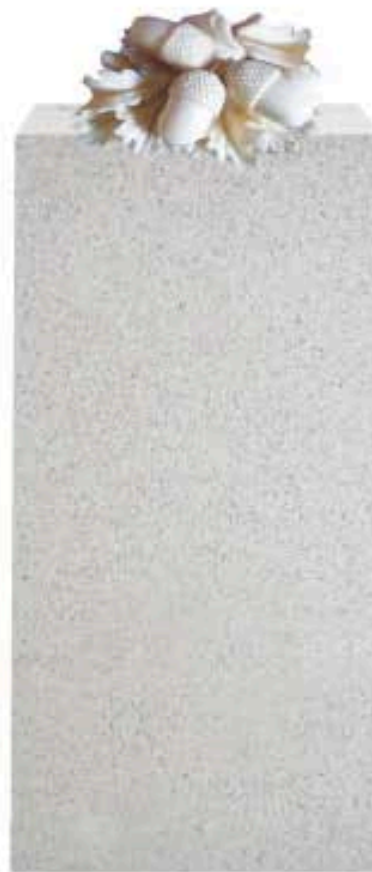
Overlay Linda Dicaire Landscape Architect  
May 2016  
Photograph: Credit Google Earth



GRANITE COLUMNS WITH SCULPTURES



Canadian Black Granite / Bronze Helmet  
Dimensions @ 5' h x 2.5' w x 2.5' d



Canadian White Granite / Carved Granite Acorns  
Dimensions @ 5' h x 2.5' w x 2.5' d

## **La Fondation Vimy (FV) - le client au Canada**

La mission de la Fondation Vimy, une charité canadienne enregistrée, est de préserver et de promouvoir l'héritage de la Première Guerre mondiale au Canada, symbolisé de façon importante par la victoire à la crête de Vimy en avril 1917, pivot au cheminement de la nation canadienne et à sa place sur la scène internationale. La FV est le propriétaire du territoire où le Parc centenaire est situé et la FV est le 'client'. La FV est appuyée par le Vimy Oaks Legacy qui lui prête un soutien bénévole et qui assure l'approvisionnement des Chênes de Vimy au projet. Le projet est financé par les dons charitables sollicités et reçus par la FV. La levée de fond de la FV continue.

## **Vimy Oaks Legacy (VOL) - une partie prenante au Canada - Les Chênes de Vimy!**

Le Vimy Oaks Legacy (Leg des Chênes-de-Vimy ou le 'VOL') est une société à but non lucratif composée de bénévoles qui font la promotion de la mémoire et du leg des Canadiens qui ont combattu pendant la Première Guerre mondiale (ou 'La Grande Guerre'). Leur travail bénévole se fait par le biais de la plantation de Chênes-de-Vimy en France et au Canada. Ces arbres sont des descendants de glands cueillis par un soldat canadien sur les lieux, Leslie Miller, suite à la bataille de la crête de Vimy et cultivés ensuite par lui au Canada. Le VOL a assuré la cultivation de chênes descendants, dans des pépinières en France et au Canada, à partir des glands rassemblés au Canada au pied des Chênes-de-Vimy maintenant centenaires. VOL fournit une assistance bénévole (limitée) à l'appui de la FV pour le Parc centenaire de la Fondation Vimy.

## **Linda Dicaire (Architecte paysagiste 'APc') - le Maître d'oeuvre au Canada**

La FV a retenu les services de l'architecte paysagiste canadienne Linda Dicaire (ou 'l'APc') pour le design du Parc Centenaire et pour des services connexes.

## **L'Entreprise SNB-COLAS en France - la construction en France**

La FV a retenu les services de l'Entreprise SNB-COLAS pour la construction du parc. Une relation de travail étroite est établie entre la FV, l'APc et le représentant SNB-COLAS Ludovic Bulourdes.



# Un concept aux symboles pour le Parc centenaire de la Fondation Vimy

**The Vimy Foundation**  
 in partnership with the Vimy Oaks Legacy and from  
 1175, 200 University Ave., Suite 1000, Toronto, ON M5H 3C6  
 T: 416.595.1917

**Landscape Design for  
 The Vimy Foundation Centennial Park**  
 Vimy Ridge, France  
 Certified Centenary Partnership Program (Mars et Grenouille 1914-1918) of France  
 Project (ICAND) 117

Prepared by **Linda Dicaire Landscape Architect**  
 41 Wood Avenue, Scituate Park - Oshawa, Ontario M1M 1J1  
 Canada  
 lindsay@lindsayca.com (905) 535-7930

Scale 1:300



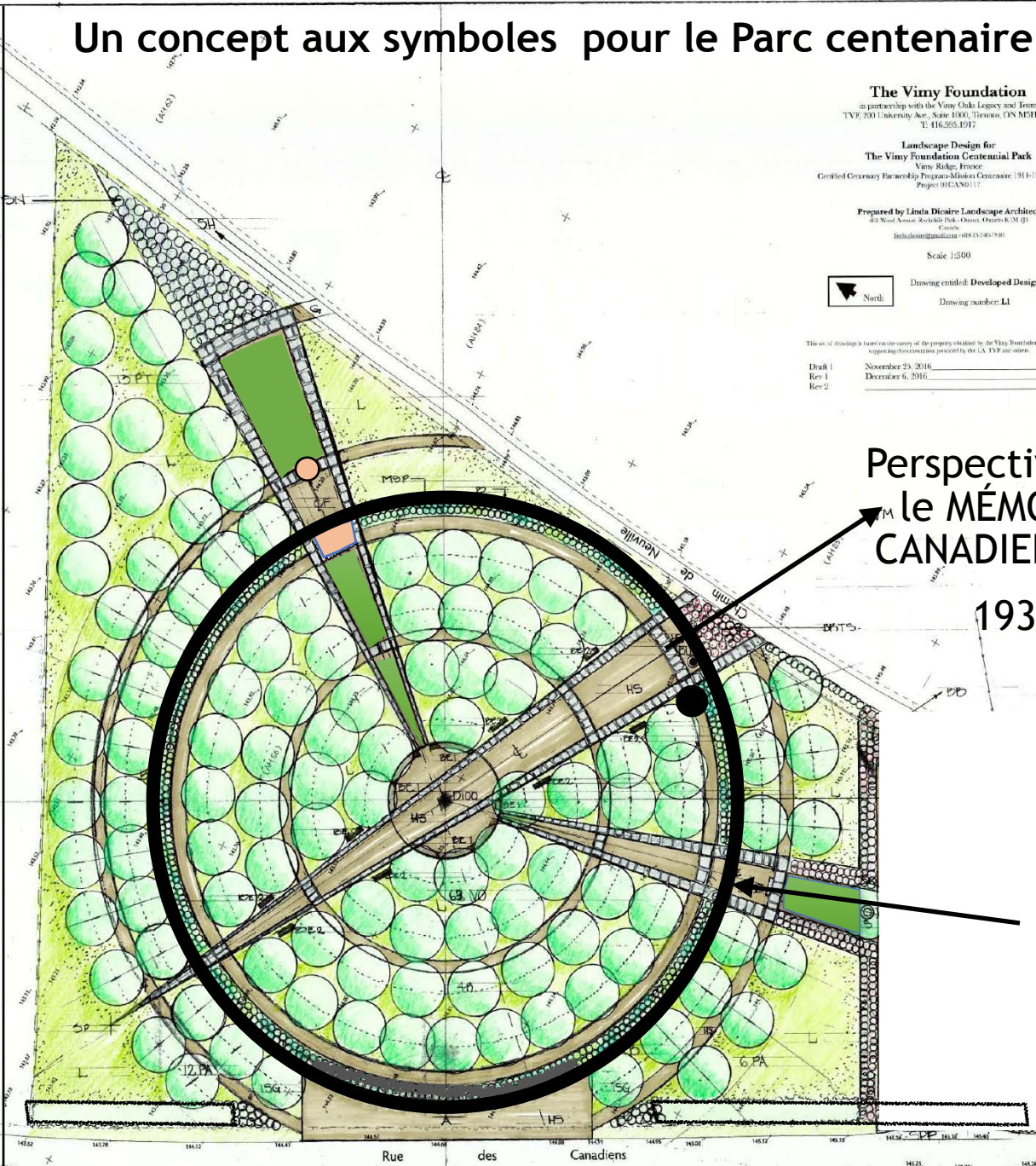
Drawing entitled: **Developed Design**  
 Drawing number: **L1**

This set of drawings is based on the survey of the property obtained by the Vimy Foundation and is to be read with  
 supporting information provided by the I.A. F.V. Foundation.

Draft 1      November 23, 2016  
 Rev 1      December 6, 2016  
 Rev 2

**LEGEND**

- A Name of path or road as well as The Vimy Foundation Centennial Park or portion of it in this plan view
- B Circular wall surrounding Canada with proposed landscaping on the inside of the wall only to be set in place from the Vimy Memorial on right. A perimeter of 1.7m wide from the center of the wall to the center of the road on April 9, 2014 (see Note 1) and to the North West, NW and SW on July 19
- BS Boundary between the Vimy Foundation and the Vimy Memorial on right
- B2 & B2C Boundary between the Vimy Foundation and the Vimy Memorial on right
- B3 Boundary between the Vimy Foundation and the Vimy Memorial on right
- B4 Boundary between the Vimy Foundation and the Vimy Memorial on right
- B5 Boundary between the Vimy Foundation and the Vimy Memorial on right
- B6 Boundary between the Vimy Foundation and the Vimy Memorial on right
- B7 Boundary between the Vimy Foundation and the Vimy Memorial on right
- B8 Boundary between the Vimy Foundation and the Vimy Memorial on right
- B9 Boundary between the Vimy Foundation and the Vimy Memorial on right
- B10 Boundary between the Vimy Foundation and the Vimy Memorial on right
- B11 Boundary between the Vimy Foundation and the Vimy Memorial on right
- B12 Boundary between the Vimy Foundation and the Vimy Memorial on right
- B13 Boundary between the Vimy Foundation and the Vimy Memorial on right
- B14 Boundary between the Vimy Foundation and the Vimy Memorial on right
- B15 Boundary between the Vimy Foundation and the Vimy Memorial on right
- B16 Boundary between the Vimy Foundation and the Vimy Memorial on right
- B17 Boundary between the Vimy Foundation and the Vimy Memorial on right
- B18 Boundary between the Vimy Foundation and the Vimy Memorial on right
- B19 Boundary between the Vimy Foundation and the Vimy Memorial on right
- B20 Boundary between the Vimy Foundation and the Vimy Memorial on right
- B21 Boundary between the Vimy Foundation and the Vimy Memorial on right
- B22 Boundary between the Vimy Foundation and the Vimy Memorial on right
- B23 Boundary between the Vimy Foundation and the Vimy Memorial on right
- B24 Boundary between the Vimy Foundation and the Vimy Memorial on right
- B25 Boundary between the Vimy Foundation and the Vimy Memorial on right
- B26 Boundary between the Vimy Foundation and the Vimy Memorial on right
- B27 Boundary between the Vimy Foundation and the Vimy Memorial on right
- B28 Boundary between the Vimy Foundation and the Vimy Memorial on right
- B29 Boundary between the Vimy Foundation and the Vimy Memorial on right
- B30 Boundary between the Vimy Foundation and the Vimy Memorial on right
- B31 Boundary between the Vimy Foundation and the Vimy Memorial on right
- B32 Boundary between the Vimy Foundation and the Vimy Memorial on right
- B33 Boundary between the Vimy Foundation and the Vimy Memorial on right
- B34 Boundary between the Vimy Foundation and the Vimy Memorial on right
- B35 Boundary between the Vimy Foundation and the Vimy Memorial on right
- B36 Boundary between the Vimy Foundation and the Vimy Memorial on right
- B37 Boundary between the Vimy Foundation and the Vimy Memorial on right
- B38 Boundary between the Vimy Foundation and the Vimy Memorial on right
- B39 Boundary between the Vimy Foundation and the Vimy Memorial on right
- B40 Boundary between the Vimy Foundation and the Vimy Memorial on right
- B41 Boundary between the Vimy Foundation and the Vimy Memorial on right
- B42 Boundary between the Vimy Foundation and the Vimy Memorial on right
- B43 Boundary between the Vimy Foundation and the Vimy Memorial on right
- B44 Boundary between the Vimy Foundation and the Vimy Memorial on right
- B45 Boundary between the Vimy Foundation and the Vimy Memorial on right
- B46 Boundary between the Vimy Foundation and the Vimy Memorial on right
- B47 Boundary between the Vimy Foundation and the Vimy Memorial on right
- B48 Boundary between the Vimy Foundation and the Vimy Memorial on right
- B49 Boundary between the Vimy Foundation and the Vimy Memorial on right
- B50 Boundary between the Vimy Foundation and the Vimy Memorial on right
- B51 Boundary between the Vimy Foundation and the Vimy Memorial on right
- B52 Boundary between the Vimy Foundation and the Vimy Memorial on right
- B53 Boundary between the Vimy Foundation and the Vimy Memorial on right
- B54 Boundary between the Vimy Foundation and the Vimy Memorial on right
- B55 Boundary between the Vimy Foundation and the Vimy Memorial on right
- B56 Boundary between the Vimy Foundation and the Vimy Memorial on right
- B57 Boundary between the Vimy Foundation and the Vimy Memorial on right
- B58 Boundary between the Vimy Foundation and the Vimy Memorial on right
- B59 Boundary between the Vimy Foundation and the Vimy Memorial on right
- B60 Boundary between the Vimy Foundation and the Vimy Memorial on right
- B61 Boundary between the Vimy Foundation and the Vimy Memorial on right
- B62 Boundary between the Vimy Foundation and the Vimy Memorial on right
- B63 Boundary between the Vimy Foundation and the Vimy Memorial on right
- B64 Boundary between the Vimy Foundation and the Vimy Memorial on right
- B65 Boundary between the Vimy Foundation and the Vimy Memorial on right
- B66 Boundary between the Vimy Foundation and the Vimy Memorial on right
- B67 Boundary between the Vimy Foundation and the Vimy Memorial on right
- B68 Boundary between the Vimy Foundation and the Vimy Memorial on right
- B69 Boundary between the Vimy Foundation and the Vimy Memorial on right
- B70 Boundary between the Vimy Foundation and the Vimy Memorial on right
- B71 Boundary between the Vimy Foundation and the Vimy Memorial on right
- B72 Boundary between the Vimy Foundation and the Vimy Memorial on right
- B73 Boundary between the Vimy Foundation and the Vimy Memorial on right
- B74 Boundary between the Vimy Foundation and the Vimy Memorial on right
- B75 Boundary between the Vimy Foundation and the Vimy Memorial on right
- B76 Boundary between the Vimy Foundation and the Vimy Memorial on right
- B77 Boundary between the Vimy Foundation and the Vimy Memorial on right
- B78 Boundary between the Vimy Foundation and the Vimy Memorial on right
- B79 Boundary between the Vimy Foundation and the Vimy Memorial on right
- B80 Boundary between the Vimy Foundation and the Vimy Memorial on right
- B81 Boundary between the Vimy Foundation and the Vimy Memorial on right
- B82 Boundary between the Vimy Foundation and the Vimy Memorial on right
- B83 Boundary between the Vimy Foundation and the Vimy Memorial on right
- B84 Boundary between the Vimy Foundation and the Vimy Memorial on right
- B85 Boundary between the Vimy Foundation and the Vimy Memorial on right
- B86 Boundary between the Vimy Foundation and the Vimy Memorial on right
- B87 Boundary between the Vimy Foundation and the Vimy Memorial on right
- B88 Boundary between the Vimy Foundation and the Vimy Memorial on right
- B89 Boundary between the Vimy Foundation and the Vimy Memorial on right
- B90 Boundary between the Vimy Foundation and the Vimy Memorial on right
- B91 Boundary between the Vimy Foundation and the Vimy Memorial on right
- B92 Boundary between the Vimy Foundation and the Vimy Memorial on right
- B93 Boundary between the Vimy Foundation and the Vimy Memorial on right
- B94 Boundary between the Vimy Foundation and the Vimy Memorial on right
- B95 Boundary between the Vimy Foundation and the Vimy Memorial on right
- B96 Boundary between the Vimy Foundation and the Vimy Memorial on right
- B97 Boundary between the Vimy Foundation and the Vimy Memorial on right
- B98 Boundary between the Vimy Foundation and the Vimy Memorial on right
- B99 Boundary between the Vimy Foundation and the Vimy Memorial on right
- B100 Boundary between the Vimy Foundation and the Vimy Memorial on right

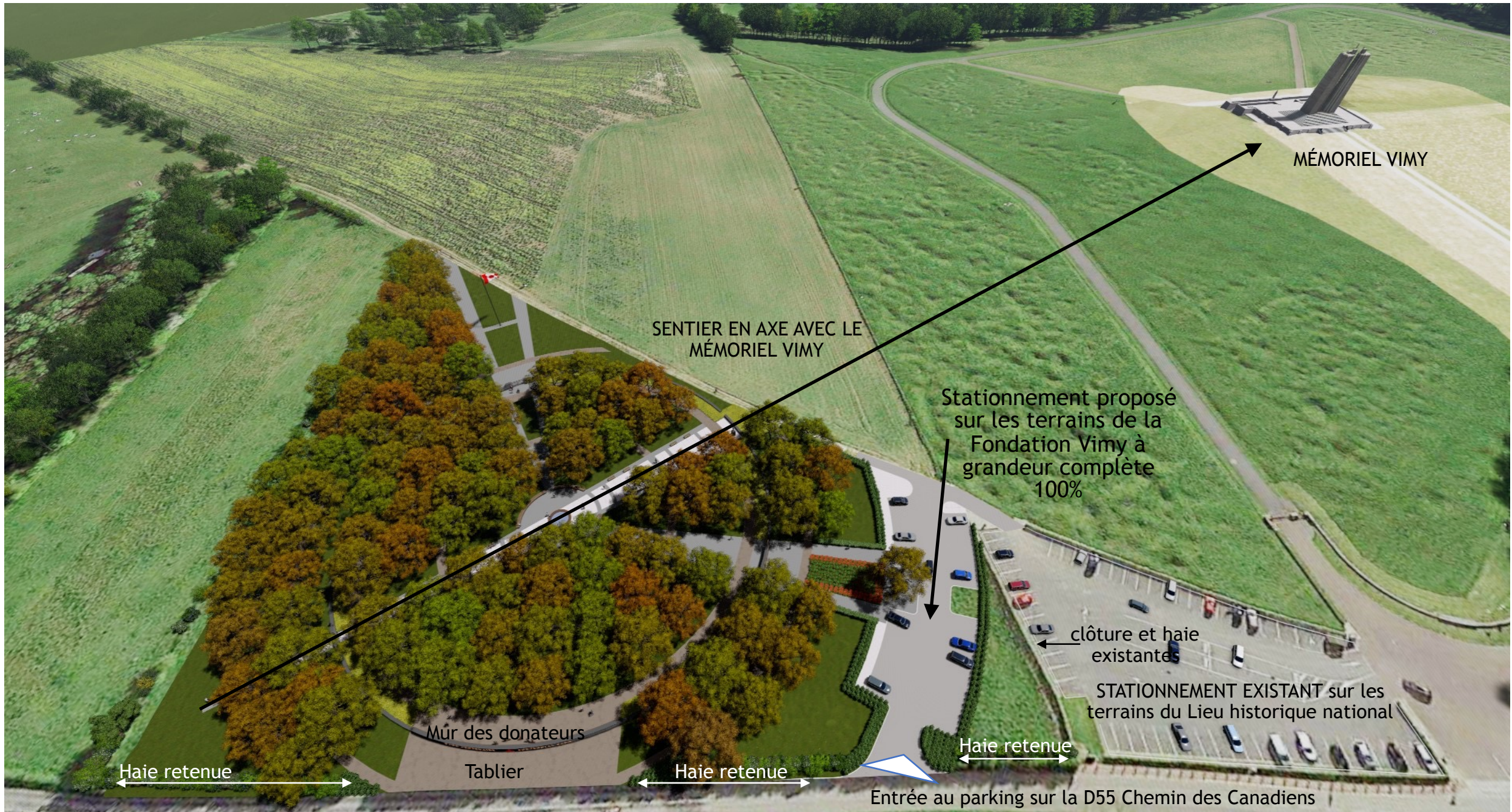


Perspective vers  
 le MÉMORIEL  
 CANADIEN VIMY

1936

MUR d'enceinte  
 hauteur 40cm  
 muni d'ouvertures  
 accentués aux 3  
 entrées à 1.7 m







## Les principes à respecter

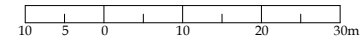
- Le Parc centenaire de la Fondation Vimy est un lieu mémoriel public de recueillement qui témoigne de la résilience de l'esprit Canadien.
- Chaque élément du parc a sa raison d'être et appuie la vocation mémorielle du lieu.
- Le caractère fondateur du design communiquera 'l'audace et le simple' i.e. 'Bold and simple'.
- Tous les travaux seront complétés selon les règles de l'art et les permis nécessaires. Ces permis comprennent celui de l'Architecte des monuments de France à cause de la proximité du lieu au Mémoriel Vimy qui est inscrit sur la liste tentative des lieux du patrimoine mondial UNESCO. Ce qui entraîne:
- **Tous les matériaux DURS (*hard landscape*) éviteront des couleurs et des finis clairs ou pâles afin de respecter les intentions du Mémoriel Vimy qui s'élève dans un paysage de tragédie humaine. Les plantations (*soft landscape*) contribuent une dimension bien vivante.**

**The Vimy Foundation**  
 in partnership with the Vimy Oaks Legacy team  
 TVF, 200 University Ave., Suite 1000, Toronto, ON M5H 3G5, CANADA  
 T: 416.595.1917

**Landscape Design for Centennial Park**  
 Vimy Ridge, France

Prepared by **Linda Dicaire Landscape Architect**  
 401 Wood Avenue, Rockcliffe Park - Ottawa, Ontario K1M 1J3  
 Canada  
[linda.dicaire@gmail.com](mailto:linda.dicaire@gmail.com) cell:613-240-7910

Scale 1:300



Drawing entitled: **Planting Plan**  
**Option 2 - Grand Parking**  
 Drawing number: L5

This set of drawings is based on the survey of the property obtained by the Vimy Foundation from SCP Robart.  
 To be verified by the Contractor for errors, omissions and recommendations, prior to entering into contract. Revisions proposed by the Contractor are to be discussed with the Landscape Architect and approved by The Vimy Foundation.

No.	Revision	Date
1	ISSUED FOR SPA	05 JUN 2017

- LEGEND:**
- PROPOSED TREES
  - EXISTING PLANTING
  - PROPOSED PLANTING BED
  - BOUNDARY LINE

## 'ALLÉES' CIRCULAIRES

Les 4 divisions  
canadiennes qui ont  
participé au combat 1917

## SCULPTURE DU CLAIRON

Les Chênes de Vimy et le Clairon  
mettent en valeur la perspective  
du Mémorial Vimy

**MÉMORIEL VIMY**  
1936

## DIVERSITÉ

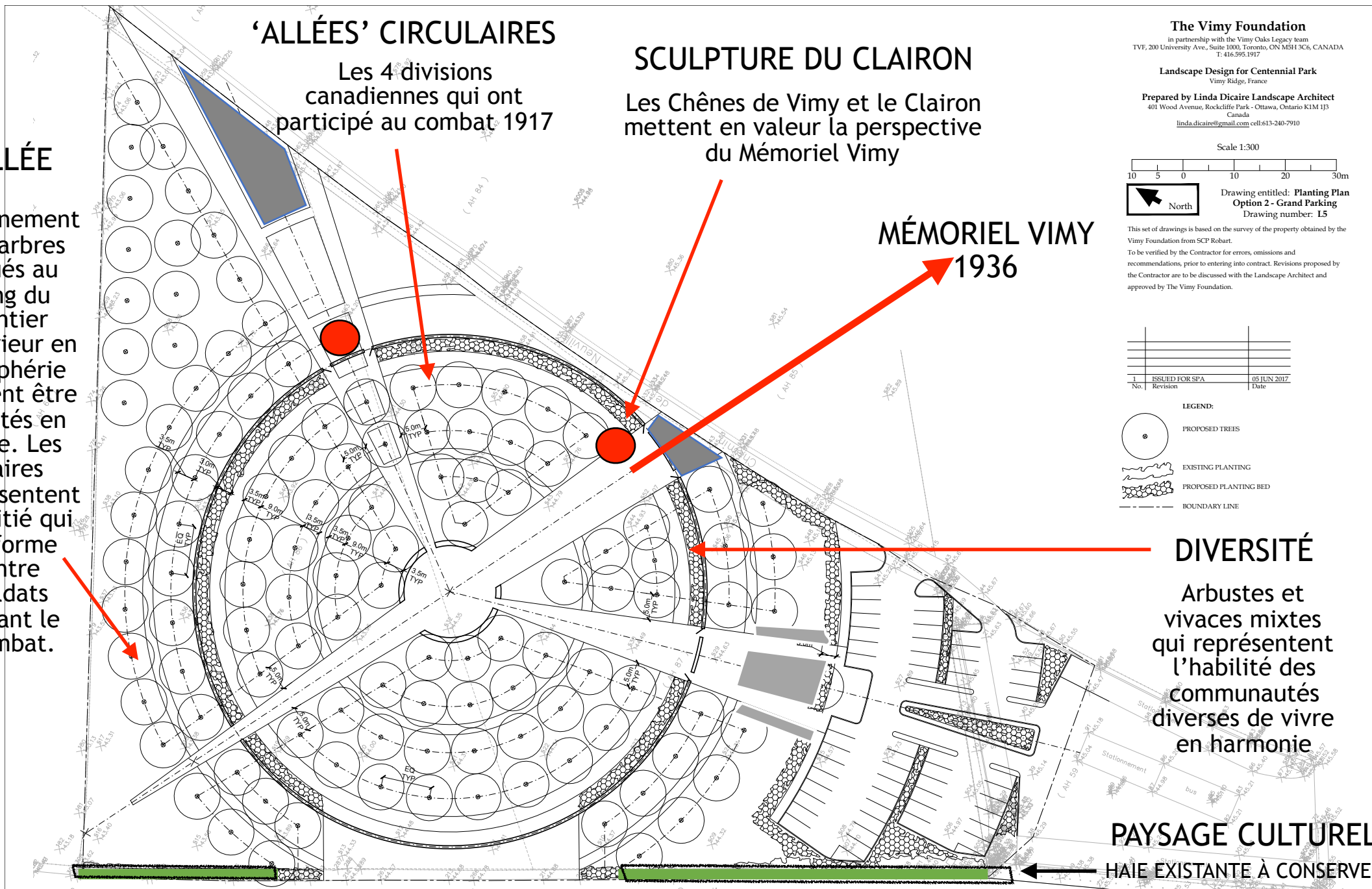
Arbustes et  
vivaces mixtes  
qui représentent  
l'habileté des  
communautés  
diverses de vivre  
en harmonie

## PAYSAGE CULTUREL

HAIE EXISTANTE À CONSERVER

## ALLÉE

L'alignement  
des arbres  
situés au  
long du  
sentier  
extérieur en  
périphérie  
doivent être  
plantés en  
allée. Les  
paires  
représentent  
l'amitié qui  
se forme  
entre  
soldats  
durant le  
combat.

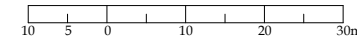


**The Vimy Foundation**  
 in partnership with the Vimy Oaks Legacy team  
 TVF, 200 University Ave., Suite 1000, Toronto, ON M5H 3G6, CANADA  
 T: 416.595.1917

**Landscape Design for Centennial Park**  
 Vimy Ridge, France

Prepared by **Linda Dicaire Landscape Architect**  
 401 Wood Avenue, Rockcliffe Park - Ottawa, Ontario K1M 1J3  
 Canada  
[linda.dicaire@gmail.com](mailto:linda.dicaire@gmail.com) cell:613-240-7910

Scale 1:300



Drawing entitled: **Planting Plan**  
**Option 2 - Grand Parking**  
 Drawing number: L5

This set of drawings is based on the survey of the property obtained by the Vimy Foundation from SCP Robart.

To be verified by the Contractor for errors, omissions and recommendations, prior to entering into contract. Revisions proposed by the Contractor are to be discussed with the Landscape Architect and approved by The Vimy Foundation.

No.	Revision	Date
1	ISSUED FOR SPA	05 JUN 2017

**LEGEND:**

- PROPOSED TREES
- EXISTING PLANTING
- PROPOSED PLANTING BED
- BOUNDARY LINE

# SCULPTURE DU CLAIRON

Les Chênes de Vimy et le Clairon mettent en valeur la perspective du Mémorial Vimy

**MAT DRAPEAU**

**CANADIEN**  
 aucun mur entre le mat et le mémorial VIMY

**MÉMORIEL VIMY**  
 1936

**OUVERTURES DU MUR**  
 L'ouverture du CANADA envers le monde

**MUR DE 100 m.**

**DIAMÈTRE**

Le Canada

1917-2017

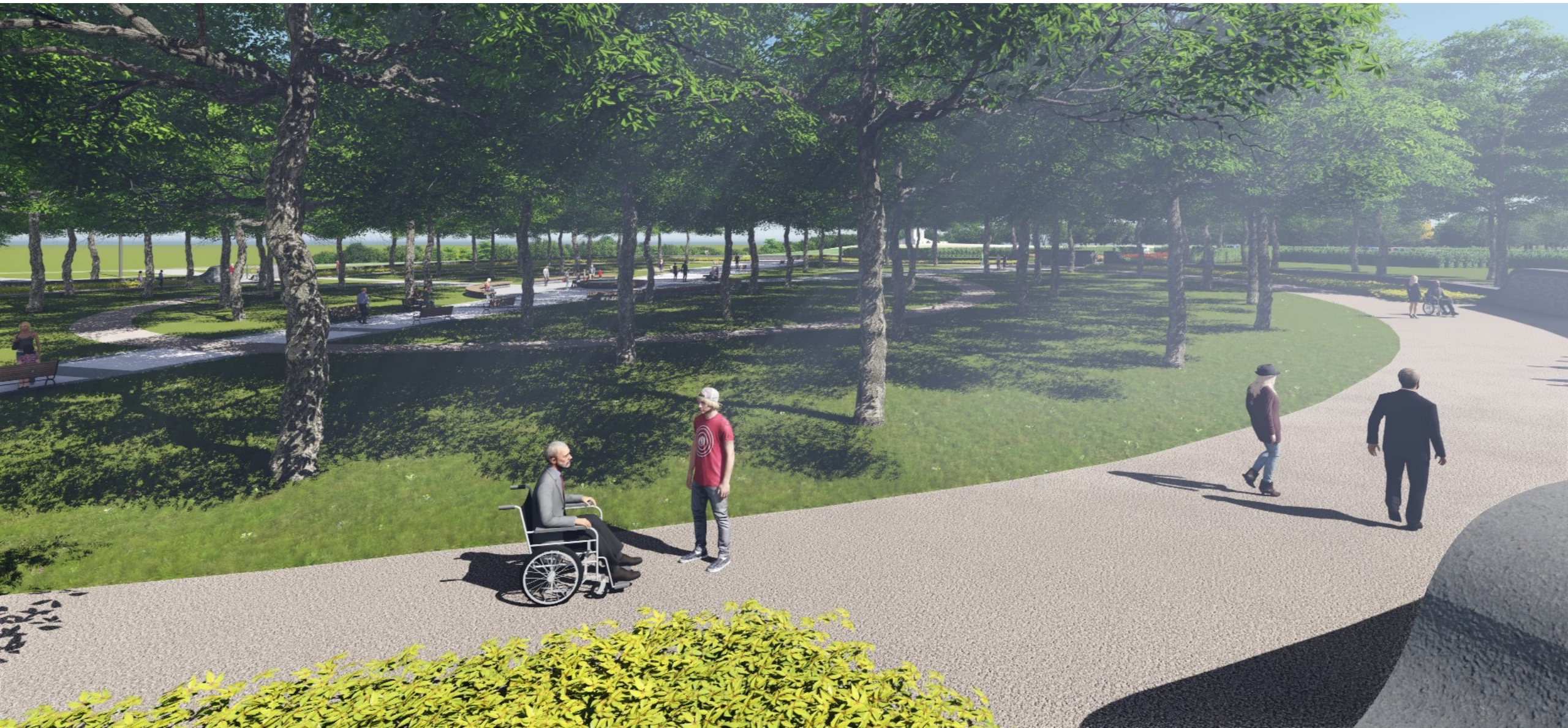
1918-2018

Les 100 derniers jours du combat

# CONCEPT DU PARC CENTENAIRE DE LA FONDATION VIMY SUR LA CRÊTE-DE-VIMY



**ÉLARGISSEMENT DU SENTIER AU MUR DES DONATEURS** Tel qu'illustré ici, le sentier au pied du mur des donateurs consiste en un élargissement du sentier périphérique à l'intérieur de l'enceinte. La platebande (arbustes et vivaces) qui longe le mur d'enceinte s'éteint sur toute la longueur de 40 mètres du mur des donateurs et elle est remplacée par une surface pavée en sable calcaire compacté/dolomie/ gris moyen contiguë avec le sentier de périphérie circulaire du même matériau. Les Chênes de Vimy sont illustrées à un âge estimé de 15 ans (circa 2033).



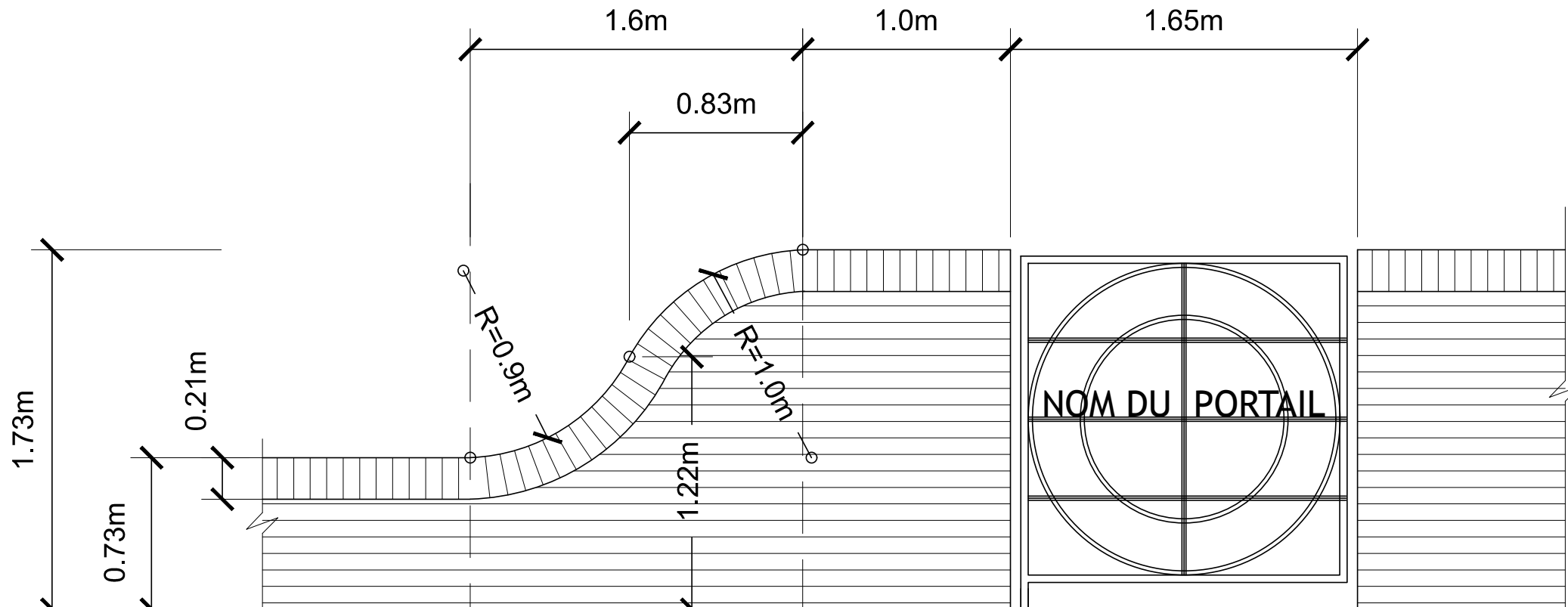


## Les composantes mémorielles essentielles du projet du Parc Centenaire de la Fondation Vimy

- Mur/muret mémoriel circulaire d'enceinte en brique étouffée dont le fini rappellera la terreur et à la tragédie de la guerre. Au diamètre de 100 mètres il commémore la participation de la nation canadienne au moment de la bataille de la Crête-de-Vimy et les conséquences pour elle durant les 100 ans qui ont suivi le combat (1917-2017). Elle commémore aussi le centenaire de la fin de la Grande Guerre (1918-2018). D'un périmètre de 305 mètres, et d'une hauteur générale de 40cm, à l'exception de quelques endroits où ils s'élèvent à 1.7 mètres de hauteur, doté de 3 entrées, et accompagné d'une plantation mémorielle d'arbustes et de vivaces qui commémorent l'habileté des communautés diverses de vivre en harmonie. Les entrées principales étaient prévues être munies de portails mémoriels (P) portant les noms 'France' & 'Canada', '1917' et '2017', et 'Chênes de Vimy'. Les portails Canada et France commémorent la relation d'allié entre ces pays durant la Grande Guerre et souligne l'amitié qui a suivi. Les portails ont été abandonnés afin d'inscrire un plus grand nombre d'ouvertures pour rencontrer le budget. Cependant ces ouvertures soulignent davantage le thème de la philosophie d'ouverture et de la transparence du Canada aujourd'hui. L'aménagement fait le pont entre le passé et le présent, et s'ouvre au futur.
- 4 rangées circulaires de Chênes de Vimy, soit en paires d'allées, sont plantés à l'intérieur du cercle. Ils commémorent les 4 divisions canadiennes qui ont participé au combat sur la crête-de-Vimy en 1917. Les Chênes commémorent les combattants, honorent le renouvellement de leur esprit toujours vivant, et rappellent la détermination de la nation canadienne au moment de la guerre, et par la suite en temps de paix. Les arbres mémoriels symbolisent le geste touchant de l'humanité (la cueillette du gland sur des sols incendiés), la relation éternelle entre l'homme, la terre et la nature, et l'espoir en un futur de paix. Ces rangées créent des allées qui avec le jeu de lumière et d'ombre rappellent le jeu de la vie et de la mort qui s'est déroulé sur la Crête-de-Vimy. Chaque arbre est dessiné sur les plans à un diamètre de 9 mètres (environ 27 à 30 pieds). Les simulations souhaitent avoir présenté les Chênes-de-Vimy à un âge d'environ quinze ans. Les deux rangées de Chênes de Vimy à l'extérieur sont plantées en allée de façon à ce qu'il y ait une 'paire d'arbres' continue. Ces 'paires' commémorent les liens d'amitié entre les soldats.
- Le Cercle central représente à la fois le cœur de la nation canadienne, et le cercle du rassemblement qui à son tour sous-entend les ententes et les foras qui ont suivi la Grande Guerre. Le cercle entouré des Chênes-de-Vimy ressemble à la clairière dans la forêt qui à son tour rappelle aussi le lieu de rassemblement des Premières Nations, peuples autochtones du Canada. Le cercle se prêterait bien à un bassin d'eau qui reflète le ciel étant l'ami des soldats dans les tranchées, ou bien à une table ronde qui représente le dialogue essentiel au respect entre les individus et les nations.
- Un sentier piétonnier s'élargissant en axe avec le mémoriel de Vimy commémore le sentier d'espoir qu'a suivi le Canada suite aux sacrifices de la Grande Guerre dont ceux de la bataille de la crête-de-Vimy. Ce sentier symbolise le cheminement à partir de la noirceur de la terreur de la guerre vers la lumière de la fin du conflit et de la paix. Les premières lueurs de l'aube et les dernières du crépuscule baigneront le Mémoriel Vimy et contribueront à l'expérience du lieu.
- Le muret de 40 cm. augmente en hauteur à 1.7 mètres aux ouvertures, et aussi au long de la D55, Chemin des Canadiens, sur une longueur de 40 mètres où un parvis sépare le mur de la route et permet l'entrée aux véhicules d'urgence. À cet endroit le nom du parc sera fixé sur le côté extérieur du mur du côté du parvis. Les donateurs seront reconnus du côté intérieur du mur sur des plaques jointes au mur.

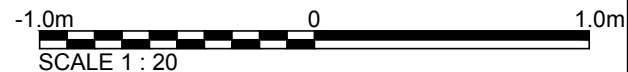
## **DIMENSIONS INCONNUS DU PROJET: LE DÉMINAGE**


## **L'UTILISATION DU SYMBOLE**



←→  
 cercle extérieur 150 cm. (1.5m) de diamètre  
 le diamètre 150 fait référence au 150ème anniversaire du  
 Canada  
 ←→  
 cercle intérieur 100 cm. (1.0m) de diamètre  
 le '100' représente les 100 ans qui ont suivi la bataille de la  
 Crête-de-Vimy

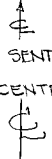
- NOTES:
1. NOT FOR CONSTRUCTION.
  2. ALL DIMENSIONS ARE APPROXIMATE AND SUBJECT TO CHANGE



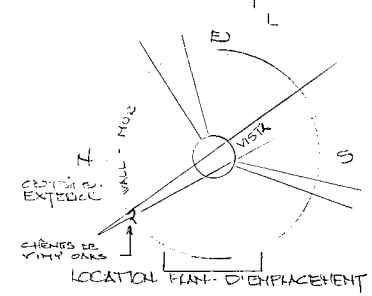
ISSUED BY: <b>dessiné par</b>  Landscape Architecture Urban Design Site Planning Recreation and Park Planning Project Management	PROJECT NAME:	VIMY RIDGE - TVF Centennial Park Mur d'enceinte et portails conçus par Linda Dicaire pour la Fondation Vimy	
	DRAWING TITLE:	PROJECT NO.:	DATE:
		1958-01	21 06 2017
		REVISION NO.:	SCALE:
		1:20	
	REVISION DATE:	DRAWING NO.:	

SENTIER ET PERSPECTIVE DU MÉMORIEL DE VIMY  
PATHWAY AND VIEW TO VIMY MEMORIAL

LE PORTAIL CENTRÉ SUR LE SENTIER CENTRÉ SUR LA PERSPECTIVE DU MÉMORIEL DE VIMY  
THE GATE MUST BE CENTRED ON THE PATHWAY CENTRED ON THE VIMY MEMORIAL



LES MURS SITUÉS DE CHAQUE CÔTÉ DU PORTAIL SONT IDENTIQUES ET SYMÉTRIQUES (IMAGE MIROIR).  
CE PORTAIL EST SITUÉ À L'ENTRÉE OUEST. LES 'LÉTTRES' SONT PLACÉES DU CÔTÉ EXTÉRIEUR DU MUR  
EN FORME DE CERCLE. CE PORTAIL DOIT ÊTRE PLACÉ EN AXE EXACT SUR LE SENTIER ET  
LA PERSPECTIVE DU MÉMORIEL DE VIMY. LES CHARNIÈRES DOIVENT ÊTRE PLACÉES DU CÔTÉ NORD (GAUCHE), LE 'PIVOT' AUSSI, ET  
LA COLONNIE DE SOUTIEN ENFOUÏE SOUS LA ÉPIQUE S'IL Y A LIEU.  
THIS GATE IS SITUATED AT THE WEST ENTRANCE. THE 'LETTERS' MUST BE PLACED ON THE  
SIDE FACING OUTSIDE OF THE CIRCULAR WALL. THIS GATE MUST BE CENTRED PRECISELY ON THE  
PATHWAY AND ON THE VISTA TO THE VIMY MEMORIAL. THE HINGIES MUST BE PLACED ON THE NORTH SIDE. (LEFT), THE 'PIVOT' ALSO.  
THE WALLS FLANKING THE GATE ON BOTH SIDES ARE IDENTICAL AND SYMMETRICAL (MIRROR IMAGE).  
IF THERE IS A HIDDEN SUPPORTING CONCRETE COLUMN, IT IS ALSO ON THE NORTH SIDE

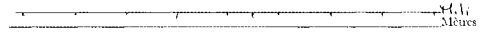


The Vimy Foundation  
in partnership with the Vimy Oaks Legacy team  
TVE, 200 University Ave., Suite 1000, Toronto, ON M5H 3C6 CANADA  
T: 416.595.1917

Landscape Design for Centennial Park  
Vimy Ridge, France

Prepared by Linda Dicaire Landscape Architect  
401 Wood Avenue, Rockcliffe Park - Ottawa, Ontario K1M 1J3 CANADA  
linda.dicaire@gmail.com cell: 613-240-7910

Scale: 1:5



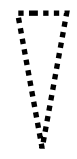
Drawing /Dessin L-15 Elevation B West (near D55) Single Gate Vimy Oaks - Chênes de Vimy  
The foundation is to be designed by others; it is not to be visible above grade by more than 50mm at all times for all grades. (4 inches). Le design de la fondation sera conçu par d'autres; elle ne doit pas être évidente au delà de 50mm. (4 pouces)

The grades proposed by the Landscape Architect are to be verified by the Contractor for errors, omissions and recommendations, prior to entering into contract. Revisions proposed by the Contractor are to be discussed with the Landscape Architect and approved by The Vimy Foundation before they are undertaken. Les niveaux proposés par l'Architecte paysagiste - Paysagiste concepteur (Ap-Pe) doivent faire l'objet d'une vérification par l'Entrepreneur afin de déterminer erreurs et omissions et afin de faire des recommandations avant la signature du contrat. Les changements proposés par l'Entrepreneur devront être discutés avec l'Ap-Pe et approuvés par La Fondation Vimy avant que l'Entrepreneur ne les introduisent.

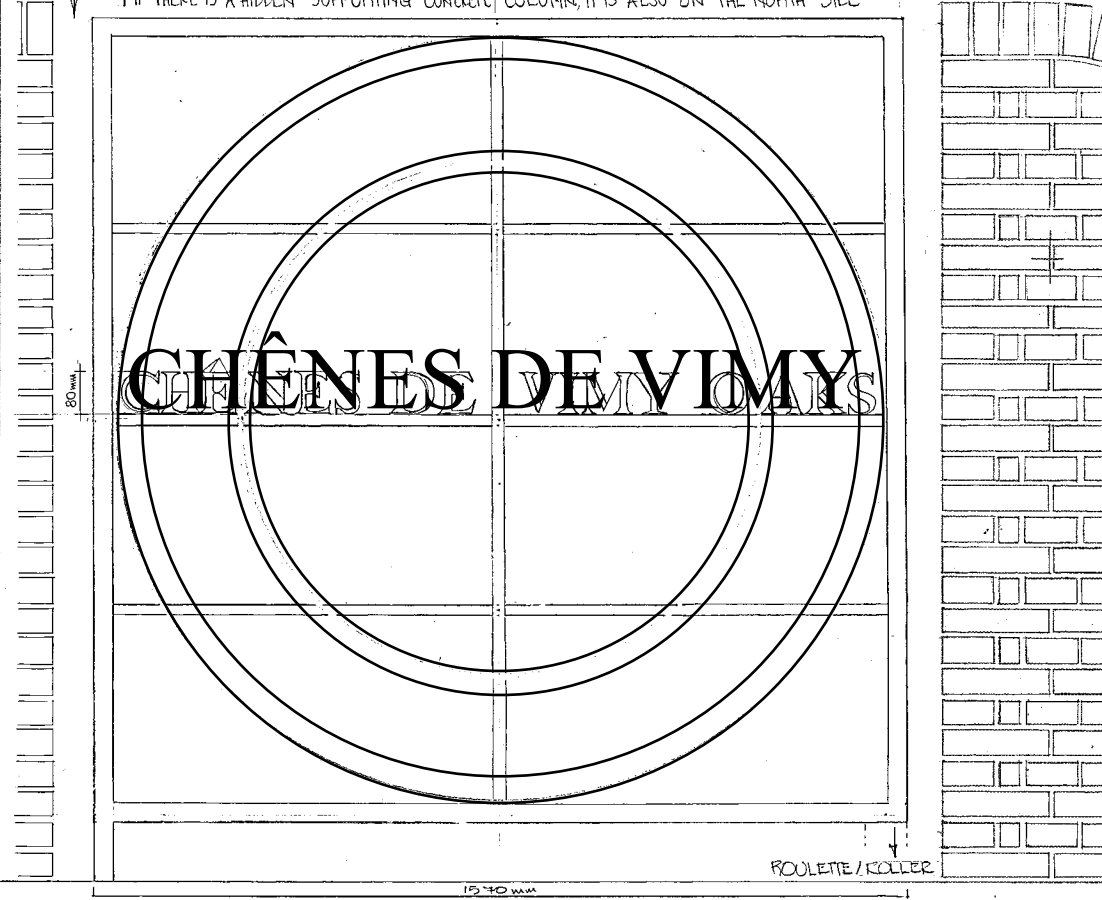
February 20, 2017 Revision 1.....Revision 2.....Revision 3.....

À LIRE AVEC LES PLANS L-17, L-11, ET TOUTS LES AUTRES PLANS DU PARC CENTENAIRE.

TO BE READ WITH DRAWINGS L-14, L-11, AND ALL OTHER DRAWINGS FOR CENTENNIAL PARK.



Les charnières du portail 'Chênes de Vimy Oaks' seront situés du côté nord et le portail s'ouvre en direction de l'intérieur de l'enceinte.



LA LARGUEUR DE NOUVERTURE EST À DÉTERMINER (VOIR L-17)  
THE WIDTH OF THE OPENING IS TO BE DETERMINED (SEE L-17)

LE LETTRAGE NE DOIT PAS CHEVAUCHER LES ÉLÉMENTS VERTICAUX ET CIRCULAIRES  
THE LETTERING MUST NOT TRANSECT THE VERTICAL AND CIRCULAR ELEMENTS.







3

Portails en métal situés du côté sud du parc face au stationnement. Le portail ouest est nommé '1917' et ses pentures sont à gauche (ouest) et celui de droite est nommé '2017' et ses pentures sont à droite (est). Les portails s'ouvrent vers l'intérieur du mur d'enceinte. L'Entreprise assurera que les portails soient munis d'équipements, roues et pistes de métal, semblables à ceux situés à l'entrée sur les terrains voisins du Lieu Historique National de la Crête-de-Vimy. Le nom du parc et les noms des portails sont placés sur une même ligne visuelle (démontrée avec une ligne pointillée discrète en bleu)





**3 LES PLAQUES DES DONATEURS** Le mur des donateurs consiste en des plaques situés sur l'intérieur du mur d'enceinte directement centré et opposé au tablier près de la D55. La plantation qui longe l'intérieur du mur d'enceinte est remplacée au long du mur des donateurs par une surface pavée qui représente un élargissement du sentier périphérique en sable calcaire compacté à cet endroit, sur la longueur du mur plus élevé (1.7m illustré ici OU 2 mètres/en hauteur à confirmer par la FV)( 5'-7" shown here OR 6'-7" in height to be confirmed by the Vimy Foundation)





COEUR  
MÉMOIRIEL

**The Vimy Foundation**  
 in partnership with the Vimy Oaks Legacy and Trust  
 2745 200 University Ave., Suite 1000, Toronto, ON M5H 3C6  
 T. 416.595.1917

**Landscape Design for  
 The Vimy Foundation Centennial Park**  
 Vimy Ridge, France  
 Certified Centenary Furnished by Program-Mission Centenaire 1914-1918 de France  
 Projet: 01CAN0117

Prepared by **Linda Dicoire Landscape Architect**  
 811 Wood Avenue, Rosedale Park, Ottawa, Ontario K1M 1P1  
 Canada  
 lindadicoire@gmail.com • 613.835.9619

Scale 1:500

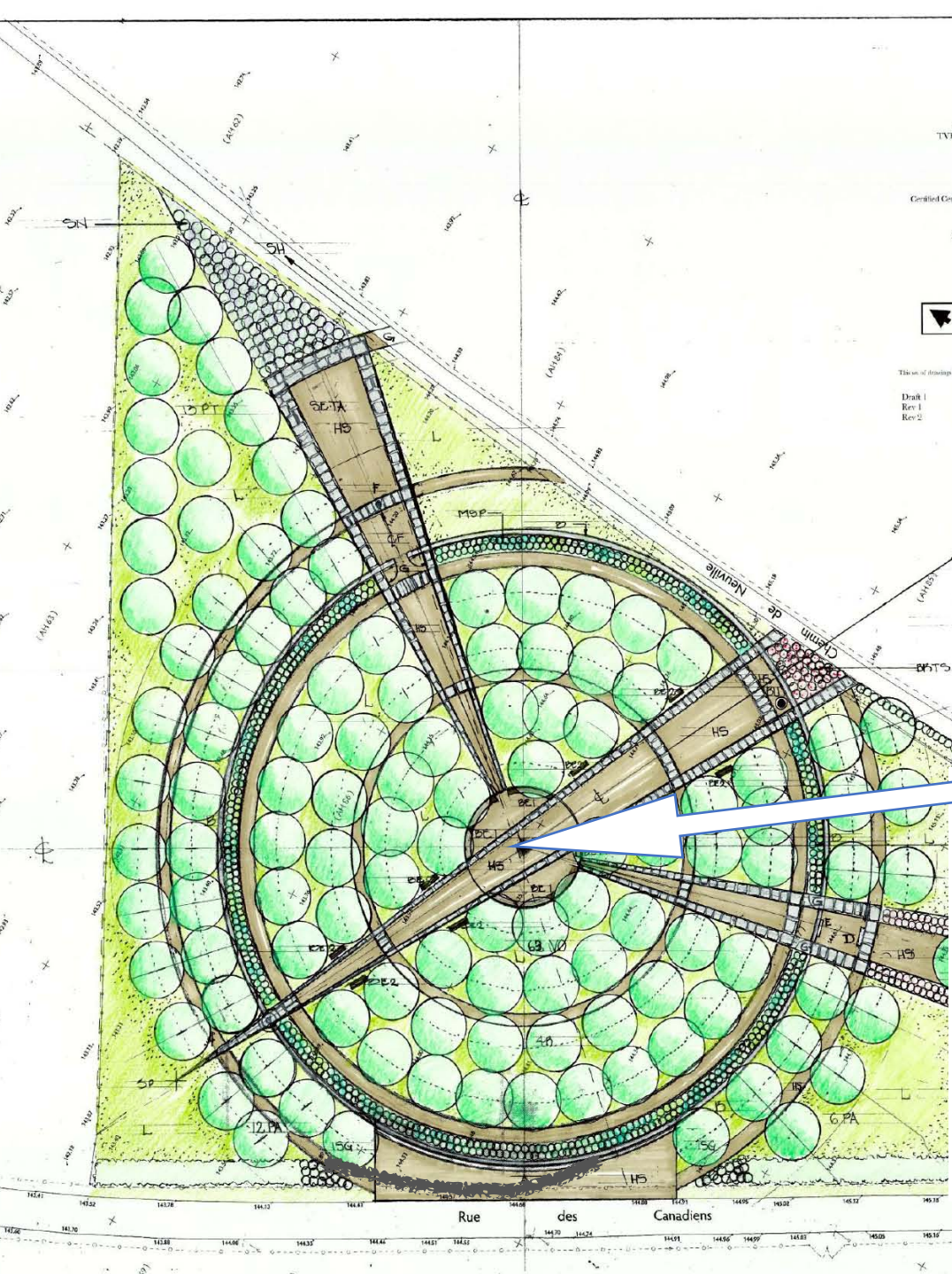
North  
 Drawing entitled: **Developed Design**  
 Drawing number: **L1**

This set of drawings is based on the survey of the property obtained by the Vimy Foundation and is to be read with appropriate annotations prepared by the L.A. LLP architect.

Draw 1 November 23, 2016.  
 Rev 1 December 6, 2016.  
 Rev 2

**LEGEND**

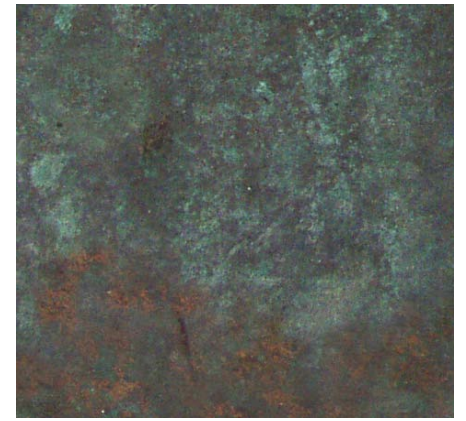
- A Name of park/monument as well as The Vimy Foundation Centennial Park as per contract with The Vimy Foundation
- B Circular wall surrounding Canada soldiers' graves on the banks of the Vimy Ridge, as well as the Vimy Memorial at Vimy. A perimeter of 120 metres wide from the Vimy Memorial at Vimy on April 9, 1917 and No. 1 and No. 2 of the French War, No. 1 and No. 2 of the Vimy Memorial
- BD Boundary Stone (Setback or Foot) Enclosure of the site. Enclosure situated with the Vimy Memorial, the Vimy Foundation Centennial Park
- BD 1000m Boundary Stone (Setback or Foot) Enclosure of the site. Enclosure situated with the Vimy Memorial at Vimy
- BD 2000m Boundary Stone (Setback or Foot) Enclosure of the site. Enclosure situated with the Vimy Memorial at Vimy
- BS Brick track (as indicated in parking area)
- BE Proposed location of the Vimy Ridge at Vimy Memorial
- E Drive wall using Canadian Limestone, the same as the Vimy Memorial
- E100 Office location of the Vimy Foundation (100 years 1917-2017)
- E Interpretation panel of the Vimy Memorial by the Vimy Foundation
- F Proposed location for the Flagpole
- G Gate
- HS Hard Surface
- E Lawn (area of grass) (see for consultation: schedule area)
- MSP Mixed Shrub and perennial plantings (see within the table of plants and shrubs) (see for consultation: schedule area)
- MSP 100% + 20% 10% of plants of Vimy Ridge using the 10% of plants of the Vimy Memorial
- PE Possible Interpretation Centre location (see parking area)
- PE 100% + 20% 10% of plants of Vimy Ridge using the 10% of plants of the Vimy Memorial
- SE-TA Special Edition of the Vimy Memorial (see within the table of plants and shrubs) (see for consultation: schedule area)
- VM Vimy Memorial
- VM 100% + 20% 10% of plants of Vimy Ridge using the 10% of plants of the Vimy Memorial
- VM 100% + 20% 10% of plants of Vimy Ridge using the 10% of plants of the Vimy Memorial



**Le coeur dans la clairière**  
 Coeur mémoriel, soit une surface qui réfléchit le ciel, ami du soldat dans les tranchées, un bassin d'eau ou d'un 'galet miroir', ou bien une table qui représente le rassemblement et le dialogue essentiel à la paix.

# Bassin central Option A Bassin d'eau qui reflète le ciel l'ami du soldat dans les tranchées

Fini proposé



5.5 mètres de diamètre extérieur  
4.8 mètres de diamètre intérieur

Lèvre de 35 cm de large et  
de 5 cm. d'épaisseur

53 cm

Niveau du sol



**INTRODUIRE UN ÉLÉMENT SCULPTUREL**

**L'ART ET LE SYMBOLISME SE MANIFESTENT DE PLUSIEURS  
FAÇONS**

## 4 Le Clairon

### SCULPTURE MÉMORIEL: LE CLAIRON

Le clairon mémoriel rappelle le clairon allié qui a marqué la 11ème heure le 11 novembre 1918, la fin de la Grande Guerre. Il nous invite au recueillement. Le design du socle sera conçu par l'artiste du clairon Marlene Hilton Moore (ou 'MHM'). La sculpture du clairon en bronze (sans son socle) est en attente dans la mairie d'Arras où l'Entrepreneur peut l'observer.

- Le clairon fait 2.0066 mètres en hauteur, et il sera probablement placé sur un socle en granite, de la même couleur grise que les murs et les murets de l'enceinte, à une hauteur de 1.524 mètres.
- La disposition du Clairon sur son socle sur le cheminement en axe avec le Mémorial Vimy (et non pas dans la pelouse) et l'orientation du Clairon par rapport au Mémorial Vimy ont été complétées à la satisfaction de l'APc et de la FV, ayant obtenu de l'artiste Marlene Hilton Moore et du donateur leur avis, l'ayant discuté et en bout de piste l'ayant adopté et respecté.







<https://www.canadiangeographic.ca/article/new-commemorative-park-opens-vimy-ridge>

ridge









Le récent parc centenaire de la Fondation Vimy se veut un lieu de recueillement qui met l'accent sur le Mémorial Vimy canadien sur la Crête-de-Vimy en France. Ce dernier est inscrit sur la liste tentative des sites funéraires et mémoriels de l'UNESCO.

*The recent Vimy Foundation Centennial Park is intended as a place of quiet reflection and is focused on the Canadian Vimy Memorial situated on Vimy ridge in France. The latter is on the tentative list of funeral and memorial sites of UNESCO.*

©Linda Dicaire 2018





**L'AMITIÉ** Formez des liens d'amitié

**LA COLLABORATION** La collaboration sous-tend et soutient tout projet

**LA DÉLÉGATION** Ne tentez pas de tout faire vous même

**LE PARTAGE** Demander de l'aide / il n'est pas dans la nature humaine de refuser d'aider.

**NE PRENEZ PAS POUR ACQUIS LES RESSOURCES ET RICHESSES EXISTANTES** - Elles sont toujours à risque

**ARGENT ET CONSEILS** Si vous voulez de l'argent demandez le conseil. Si vous voulez le conseil demandez l'argent.

**SAVOIR METTRE DE L'EAU DANS SON VIN / *Give and take***

**CHOISISSEZ VOS COMBATS** '*Choose your battle*'

**LA STRATÉGIE** Développez une approche stratégique au départ - **ÉTUDE DE PAYSAGE CULTUREL PEUT VOUS APPUYER**

**LA GOUVERNANCE** Comprenez qui font les décisions et comment fonctionnent la gouvernance

**LES ÉTAPES** Des projets qui peuvent être échelonnés dans le temps à court, à moyen et à long terme, des **PLANS À TRÈS LONG TERME (100 ans!)**

**LES DÉFIS** Les statistiques: quelqu'un a des chiffres, soumettez les vôtres et soulignez les bienfaits: économiques, emplois, tourisms, bien-être, santé, écologie, flore et faune, esthétique, intérêt culturel, art, projet de communauté, éducation, projet de thèse étudiant, investissement dans la commune, dans la région, fierté national

**LES MOYENS DE DESIGN SOYEZ CRÉATIFS TECHNIQUES 'BRAINSTORMING'** Forcez l'arrêt avant que le véhicule ne pénètre l'allée, réduisez le maximum permis des vitesses et assurez des caméras afin d'émettre des contraventions de vitesse automatiques. Les billets font vite de décourager les excès de vitesse. Introduisez des bandes de ralentissement.

**NUL N'EST PROPHÈTE DANS SON PAYS - ALLEZ CHERCHER UNE EXPERTISE EN DEHORS DE VOTRE CERCLE DE TRAVAIL.**

**LES MÉDIAS** peuvent promouvoir votre projet et vous accompagner dans vos démarches à des moments de pivot.





